

# Bürger-Initiative Isenbergs Brücke Für die Erneuerung der Lahnquerung

## Geschichte

Vor mehr als 100 Jahren wurde Isenbergs Brücke als Holzbrücke über die Lahn gebaut. Sie diente dem Transport von Formsand von Isenbergs Steinbruch zu dem Bahnhof Goßfelden. Der Transport erfolgte auf Schienen mit Kipploren, die von einem Pferd gezogen wurden. Teilweise waren die Gleise auch über Land auf brückenähnlichen Bauwerken geführt.



Im Mai 1957 brach die Brücke unter der Last eines Lorenzuges ein. Das dabei eingeklemmte Pferd konnte mit Hilfe des Technischen Hilfswerkes und zahlreichen Helfern gerettet werden.

Auf der Internetseite der Gemeinde Lahntal  
<https://www.lahntal.de/tourismus/tourismus/isenbergs-bruecke-in-gossfelden/>

sind zur Geschichte von Isenbergs Brücke einige Informationen zusammengetragen.



Die Erneuerung der Brücke erfolgte als Stahlkonstruktion.



Nach Schließung von Isenbergs Sandbruch wurde die Brücke von der Gemeinde Goßfelden Anfang der 1960er Jahre übernommen und die Gleise abgebaut. Seither diente die Brücke Fußgängern, Radfahrern und Reitern zur Querung der Lahn.

Im Jahre 2019 wurden bauliche Mängel an der Brücke festgestellt. Dies führte - nach großen Widerständen der Lahntaler Bevölkerung - letztendlich zum Rückbau von Isenbergs Brücke am 24. Juli 2020.

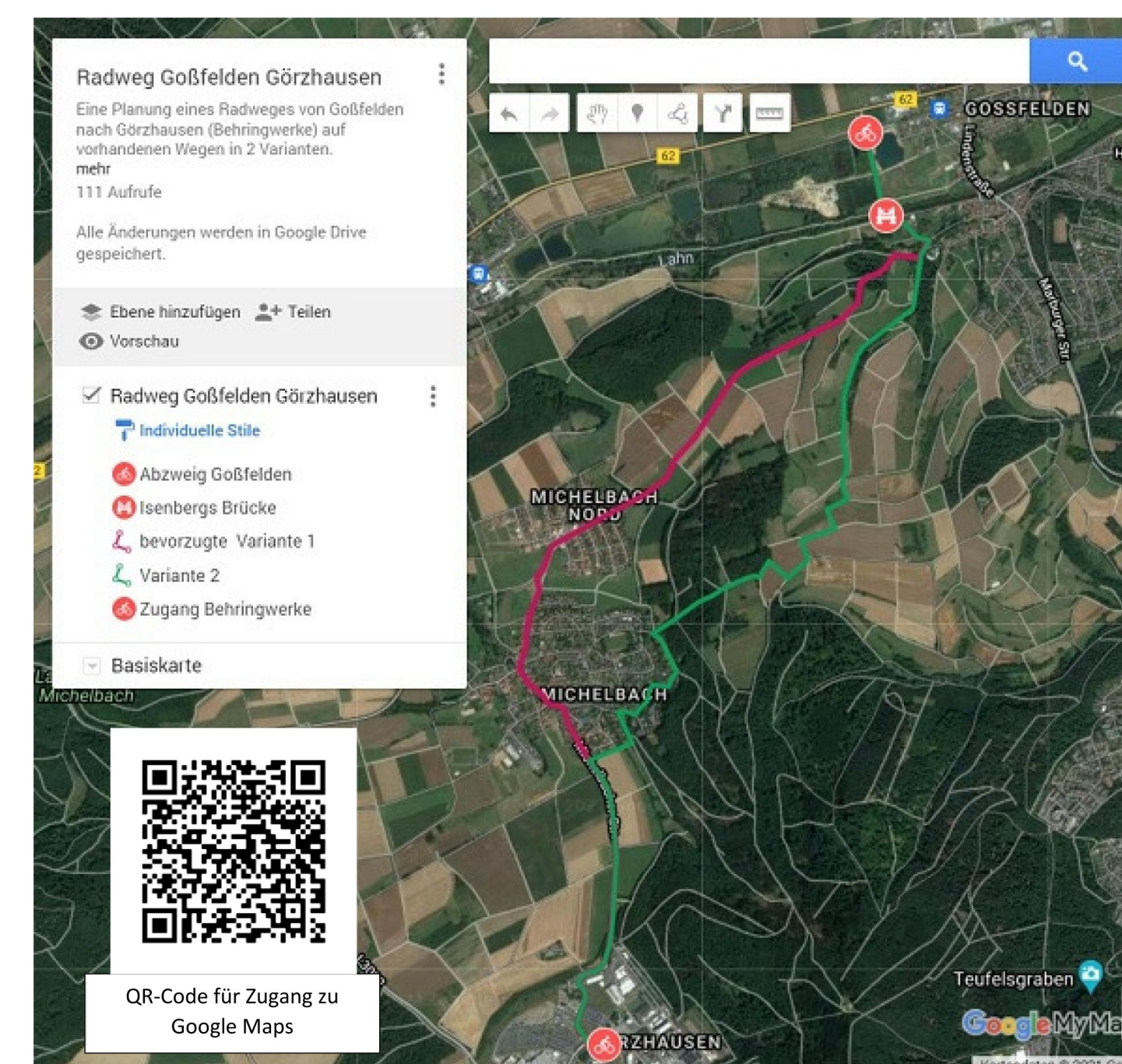
## Aktuelle Infos

Vorschlag für Radweg Goßfelden - Görzhäuser über Isenbergs Brücke.

Am 01. Oktober 2021 fand im DGH Caldern ein Workshop „Radwegekonzept Lahntal“ statt. Eingeladen hatte die Gemeinde Lahntal zusammen mit IKS Mobilitätsplanung interessierte Bürger.

IKS Mobilitätsplanung ist ein Ing.-Büro aus Kassel und von der Gemeinde Lahntal beauftragt, ein Radwegekonzept zu entwickeln.

Der in untenstehender Karte eingetragene Radweg wurde während der Versammlung von der BIIB Goßfelden eingebracht und angenommen.



Weitere Informationen stehen stets aktualisiert auf unserer Homepage:

<http://biib.wk-bau-edv.de/>



**Vom N E I N zum Rückbau  
zum J A für den Ersatzbau -  
die BIIB unterstützt den Beschluss  
der Gemeindevertretung vom  
25.06.2020.**

## 4. „Isenbergs Brücke“ Goßfelden VL-73/2020 5. Ergänzung

Beschluss:

Die Gemeindevertretung der Gemeinde Lahntal beauftragt den Gemeindevorstand der Gemeinde Lahntal

1. die Planung einer Ersatz-Brücke für Isenbergs Brücke und ein Konzept für ein Geh- und Radwegenetz aufzunehmen, dazu ist die Planung mit einer Kostenschätzung und mit einer Zeitschiene für die Umsetzung zu versehen und die Ergebnisse einer Prüfung auf Bezuschussung eines Ersatz-Neubaus der Gemeindevertretung der Gemeinde Lahntal vorzulegen.

2. Die derzeitige Konstruktion von ‚Isenbergs Brücke‘ in Lahntal-Goßfelden wird aus Sicherheitsgründen zurückgebaut. Für die Umsetzung werden folgende Haushaltsmittel bereitgestellt:

- für die Planung eines Ersatz-Neubaus werden auf der Investition I13020206 Ersatzbau „Isenbergs Brücke“ Goßfelden außerplanmäßige Haushaltsmittel in Höhe von 88.000 € bereitgestellt und
- für die Erstellung eines Rad- und Fußwegeplanes werden außerplanmäßige Haushaltsmittel in Höhe von 30.000 € auf der Kostenstelle 15020499 Lahntalradweg bereitgestellt.

Abstimmungsergebnis:

Ja-Stimmen 24 , Nein-Stimmen 0, Enthaltung 1